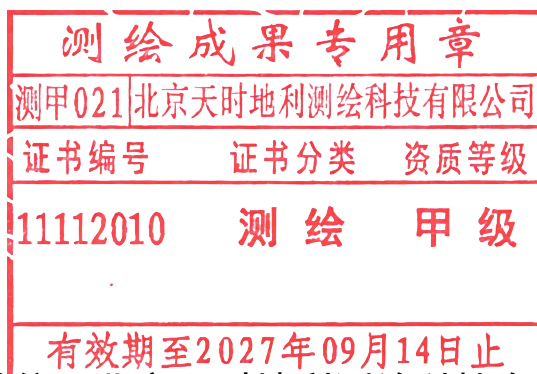


# 北京市朝阳区酒仙桥旧城区改建项目 1019-0013-1 地块 地形及地上物测绘技术报告书

项目名称：北京市朝阳区酒仙桥旧城区改建项目  
1019-0013-1 地块

开发主体：北京电控阳光房地产开发有限公司

项目坐落：朝阳区酒仙桥街道



测绘单位：北京天时地利测绘科技有限公司

2026年06月13日

## 地形及地上物测绘技术报告书目录

受托测绘声明 .....	共 1 页
测绘说明 .....	共 1 页
测绘成果	
一. 北京市朝阳区酒仙桥旧城区改建项目 1019-0013-1 地块地形及地上物测绘平面图 .....	共 1 页
二. 测绘情况汇总表（表 1） .....	共 1 页
三. 项目范围内未拆除地上建筑物明细表（表 2） .....	共 1 页
四. 界桩坐标成果表（表 3） .....	共 1 页
五. 项目现场照片 .....	共 2 页

## 受托测绘声明

- 一、本技术报告是受 北京电控阳光房地产开发有限公司 的委托出具，其测绘成果系按照国家和本市有关技术规范完成。
- 二、委托方已声明对所有提供的用于性本项目测绘的资料的准确性和真实负责。
- 三、本测绘成果仅作为委托方委托测绘的北京市 朝阳区酒仙桥旧城区改建项目 1019-0013-1 地块 土地开发现场验收使用，不作为其他用途。
- 四、作业人员 王少鹏 对本项目进行了实地测量，由 张伟 内业编制完成，并由 白博 检查、审核后提供。

## 测绘说明

### 一、概述：

受 北京电控阳光房地产开发有限公司 委托，北京天时地利测绘科技有限公司对坐落于 北京市 朝阳区 酒仙桥旧城区改建项目 1019-0013-1 地块 土地一级开发项目的用地范围及用地范围内的所有地上物和土地平整情况进行了地形及地上物测绘。实测该项目用地总面积为 23100.000 平方米，其中建设用地面积 23100.000 平方米、代征道路面积 0.000 平方米、代征绿地面积 0.000 平方米、代征河道面积 0.000 平方米，测绘界桩点 8 个、高程点 22 个，采用全站仪极坐标法施测，各种内外业资料均进行了检查，符合国家和本市有关技术规范要求。

二、本技术报告使用的长度单位为“米”，面积单位为“平方米”。

三、测绘技术标准：执行国家和本市有关技术规范

四、测绘日期：2026 年 06 月 13 日

五、委托方名称：

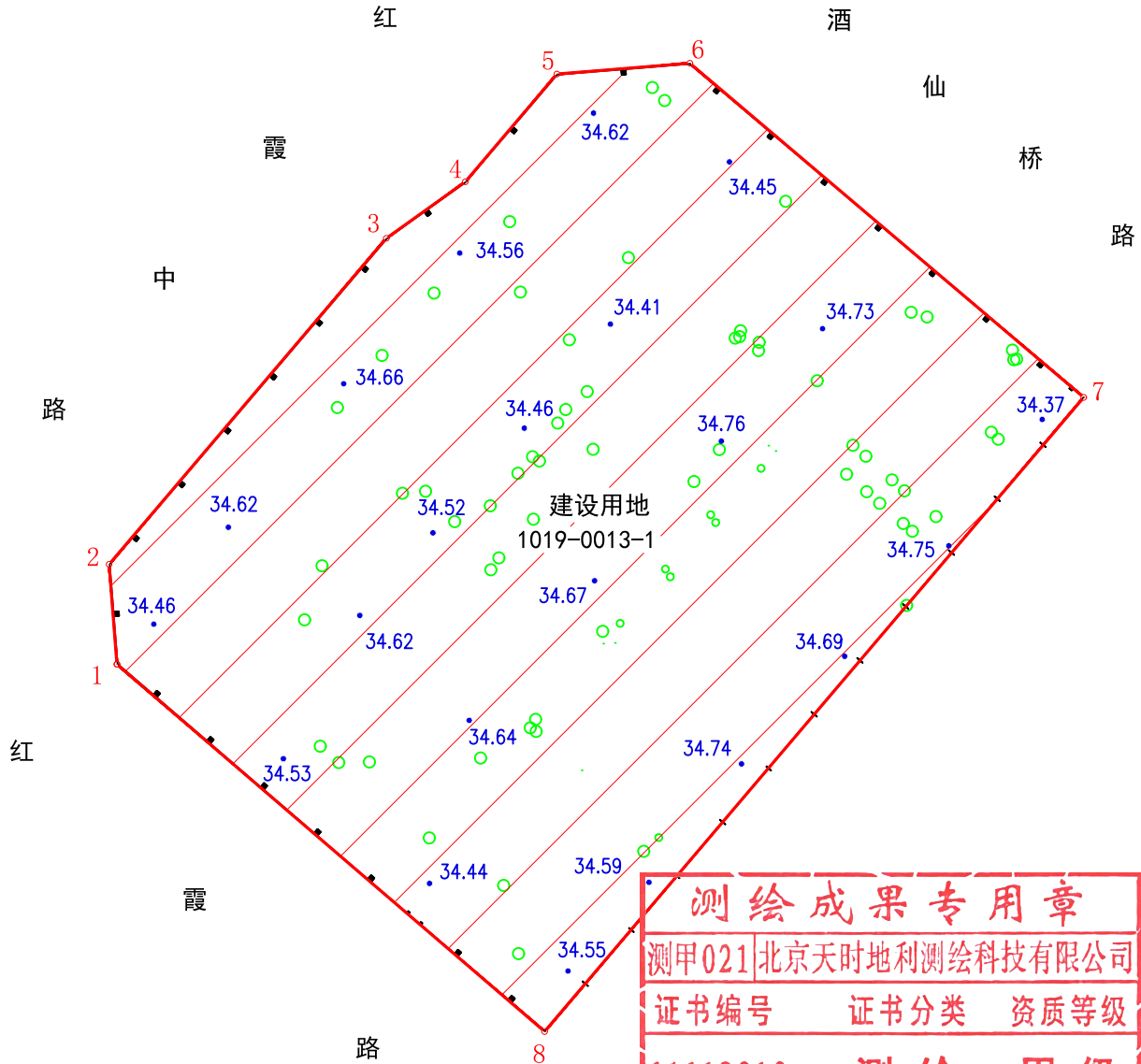
委托方地址：

委托方经办人：

委托方电话：

北京市朝阳区酒仙桥旧城区改建项目1019-0013-1地块地形及地上物测绘平面图

北  
1:1500



**测绘成果专用章**

测甲021 | 北京天时地利测绘科技有限公司

证书编号      证书分类      资质等级

**11112010      测绘      甲级**

单位: 米  
图幅号: I-3-3-34  
坐落: 朝阳区酒仙桥街道

**有效期至2027年09月14日止**

项目名称	北京市朝阳区酒仙桥旧城区改建项目 1019-0013-1地块	用地性质	
开发主体	北京电控阳光房地产开发有限公司	用地总面积	23100.000平方米
其 中			
建设用地面积	23100.000平方米	代征绿地面积	0.000平方米
代征道路面积	0.000平方米	代征河道面	0.000平方米
测绘单位	北京天时地利测绘科技有限公司	测绘日期	2026年06月13日

图 例	
<span style="color: red;">——</span> 建设用地范围线	—— 围 墙
• 36.81 高程注记	○ 散 树
○ 散 树	

北京地方坐标系 北京地方高程系

测量员: 王少鹏 绘图员: 张伟 检查员: 白博

# 测绘情况汇总表

(表 1)

项目名称：北京市朝阳区酒仙桥旧城区改建项目 1019-0013-1 地块

项目名称	北京市朝阳区酒仙桥旧城区改建项目 1019-0013-1 地块										项目坐落	朝阳区酒仙桥街道												
开发主体	北京电控阳光房地产开发有限公司										测绘日期	2026 年 06 月 13 日												
项目基本情况	用地总面积		23100.000 m <sup>2</sup>										建设用地性质											
	其中	建设用地面积		23100.000 m <sup>2</sup>																				
		代征道路面积		0.000 m <sup>2</sup>																				
		代征绿地面积		0.000 m <sup>2</sup>																				
		代征河道面积		0.000 m <sup>2</sup>																				
项目范围内地上附着物情况	名称	建筑物	水井	下水井	通信井	电力井	热力井	燃气井	降水井	燃气桩	高压杆	低压杆	通讯杆	配电箱	空杆	变压器	独立坟	储水箱	围墙围挡	树木				
	总计	0	0	0	0	0	0	0	0	0	0	0	0	0	0	0	0	0	0	见平面图	见平面图			
	建设用地内含	0	0	0	0	0	0	0	0	0	0	0	0	0	0	0	0	0	0	见平面图	见平面图			
	代征道路内含	0	0	0	0	0	0	0	0	0	0	0	0	0	0	0	0	0	0	见平面图	见平面图			
	代征绿地内含	0	0	0	0	0	0	0	0	0	0	0	0	0	0	0	0	0	0	见平面图	见平面图			
未拆除地上建筑物面积统计	总建筑面积		总建筑占地面积		进入项目范围内总建筑面积			进入项目范围内总建筑占地面积			进入建设用地的总建筑面积			进入建设用地的总建筑占地面积										
	0.00 m <sup>2</sup>		0.00 m <sup>2</sup>		0.00 m <sup>2</sup>			0.00 m <sup>2</sup>			0.00 m <sup>2</sup>			0.00 m <sup>2</sup>										
	详见项目范围内未拆除地上建筑物明细表（表 2）																							
土地平整情况	依据现场实测情况判定，该项目土地自然地平。																							
宗地四至	东： 1019-0013-2 地块红线										南： 红霞路													
	西： 红霞中路										北： 酒仙桥路													
测绘依据	1. 建设用地钉桩成果通知单： 2026 规自（朝）测字 0012 号																							

# 项目范围内未拆除地上建筑物明细表

(表 2)

项目名称：北京市朝阳区酒仙桥旧城区改建项目 1019-0013-1 地块

(单位：m<sup>2</sup>)

编号	总建筑面积	总建筑占地面积	进入项目范围内的建筑 面积	进入项目范围内的建筑 占地面积	进入建设用 地内的建筑 面积	进入建设用 地内的建筑 占地面积	实际用途 (仅供参考)
①							
②							
③							
④							
⑤							
⑥							
⑦							
⑧							
⑨							
⑩							
⑪							
⑫							
⑬							
⑭							
⑮							
⑯							
⑰							
⑱							
⑳							
总计							

注：表内编号与平面图上未拆除地上建筑物编号相对应。

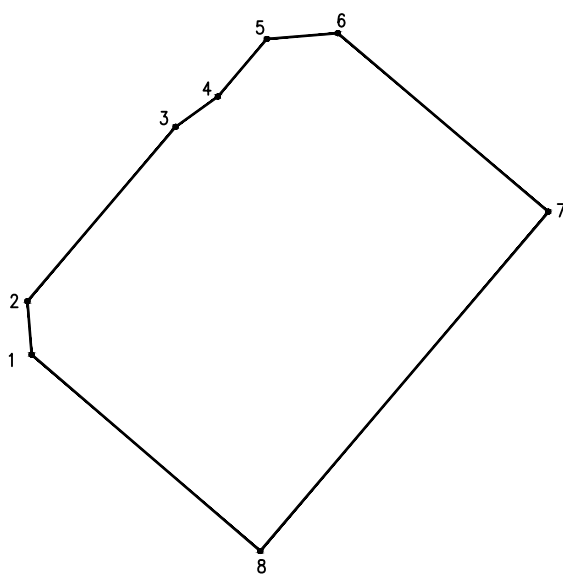
# 界桩坐标成果表

(表3)

项目名称: 北京市朝阳区酒仙桥旧城区改建项目1019-0013-1地块

点号	坐标		距离(米)	界桩材料	备注
	x	y			
1	310647.376	511471.371		喷涂	
2	310668.579	511469.709	21.268	喷涂	
3	310737.746	511528.509	90.782	喷涂	
4	310749.746	511545.273	20.616	喷涂	
5	310772.603	511564.704	30.000	喷涂	
6	310774.899	511592.906	28.295	喷涂	
7	310703.986	511676.460	109.590	喷涂	
8	310569.444	511562.084	176.588	喷涂	
1	310647.376	511471.371	119.592	喷涂	

略图:



## 项目现场照片



项目北侧围墙



项目南侧围墙



项目西侧围墙



项目内树木



土地平整情况



土地平整情况



土地平整情况



土地平整情况

## 项目现场照片



土地平整情况



土地平整情况



土地平整情况



土地平整情况